

CID – Centrum för användarorienterad IT-design, KTH

– vi gör IT lättare att använda



Hos oss är användarmedverkan för hållbar utveckling, intensiv samverkan i designprocesser och kreativa arbetsprocesser vägledande för forskningen.

CIDs verksamhetsidé är att bedriva tvärvetenskaplig forskning för användarorienterat IT-stöd.

Vi gör det utifrån en helhetssyn på IT-design baserad på kunskap om samspelet mellan människa och teknik, inom nyttiga användningsområden för många människor.

Vi vill att vår forskning ska komma många till del och att de grupper av användare vi arbetar för kan påverka vårt arbete. Hos oss bedrivs utveckling av IT-stöd tillsammans med lågstadieskolor, forskning kring ljudgränssnitt för blinda, tekniskt stöd för kommunikation mellan människor på arbetsplatser i skärgården och mycket mer.

Bland exemplen finns de nu mogna projekten kring videokommunikation, bl a mellan anmälningssentraler i skärgården, startat som "Videokafé" med Ericsson 1995. Ett annat exempel är UsersAward, ett projekt från 1998 tillsammans med LO kring användarcertifiering av IT-stöd på arbetsplatser. Det har sina rötter i TCO-märkningen från 1992 och Utopia-projektet i början av 1980-talet. UsersAward AB är från 2002 affärsdrivande dotterföretag till LO.

Erfarenheterna av årens verksamheter inom CID har förstärkt våra lärdomar och insikter: För att bli hållbara måste IT-projekt för bred användning vara långsiktiga med omfattande användarmedverkan. Precis som inom andra områden krävs inom IT ett antal års kunskapsuppbyggnad för att åstadkomma god ny teknikanvändning.

CID – tvärvetenskaplig forskning för användarorienterat IT-stöd



Centrum för användarorienterad IT-design – ett kompetenscentrum på Nada, KTH

Besök oss i KTHs huvudbyggnad på Lindstedtsvägen 5, plan 6

CID, Nada, KTH, 100 44 Stockholm

Tel: 08-790 9100 • Fax: 08-790 9099

<http://cid.nada.kth.se> • cid@nada.kth.se



CID – Centrum för användarorienterad IT-design, KTH

– vi gör IT lättare att använda



Som en av våra intressenter får du ta del av många års forskning på IT-området och en chans till kompetensutveckling av dig och dina medarbetare.

CID inrättades 1995 och är ett av VINNOVAs 28 långsiktiga kompetenscentrum vid svenska universitet och högskolor inom olika teknikområden. Syftet med CID är att vidareutveckla en attraktiv forskningsmiljö kring användarorienterad design och människa-datorinteraktion på KTH med aktivt projektsamarbete mellan industri, användare och forskning.

Utöver gemensamma forsknings- och utvecklingsprojekt avser vi med början hösten 2003 erbjuda workshopserier i syfte att utbilda goda användbarhetsambassadörer i era organisationer och kring fri programvara (Open Source). Annan kompetensutveckling av era medarbetare får ni genom våra seminarier och/eller genom att en av era medarbetare vill ägna sig åt forskarutbildning under ett par år som "industrilicentiant".

Som en av våra intressenter arbetar du tillsammans med oss i projekten. Er insats sker i form av en aktiv arbetsinsats räknat i arbetsmånader per år, kontantinsats och/eller utrustning eller kanske i form en "industrilicentiant". Insatserna gäller avtalsperioden juli 2003-juni 2005 och intressenternas gemensamma insats motfinansieras av VINNOVA, som bidrag till CIDs finansiering.

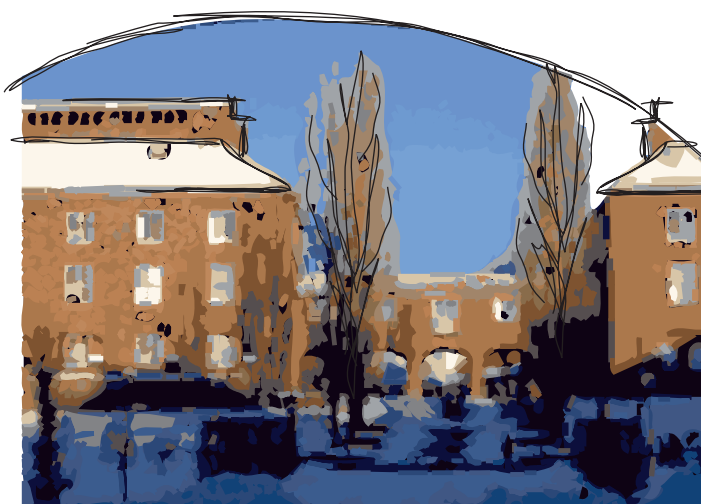
För mer information kontakta intressenternas programråd genom dess ordförande: *Kim Alpgård, Vattenfall, kim.alpgard@swedpower.com*
CIDs styrelseordförande: *Tomas Berns, ergolab, tomas.berns@ergolab.se*

För diskussioner om intressentskap kontakta CIDs föreståndare:
Yngve Sundblad, professor i datalogi, y@kth.se

CID – att bli intressent och medverka i ett forskningscentrum med åtta års erfarenhet och resultat

CIDs 17 intressenter våren 2003:

Datadoktorn – Ergolab – Hjälpmedelsinstitutet – Lentus – Lernia – LO – Riksskatteverket – SIT Läromedel – Skolverket – Sverige Direkt – TCO – Telia – Teracom – TietoEnator – TimeCare – Utbildningsradion – Vattenfall



Centrum för användarorienterad IT-design – ett kompetenscentrum på Nada, KTH

Besök oss i KTHs huvudbyggnad på Lindstedtsvägen 5, plan 6

CID, Nada, KTH, 100 44 Stockholm

Tel: 08-790 9100 • Fax: 08-790 9099

<http://cid.nada.kth.se> • cid@nada.kth.se



CID – Centrum för användarorienterad IT-design, KTH

– vi gör IT lättare att använda



Vi vill att CID ska vara en mötesplats där våra intressenter, forskare och studenter delar med sig och tar vara på varandras erfarenheter.

"CID är en neutral mötesplats där vi kan mötas och diskutera metodik, praktik och dela erfarenheter med andra företag"

"Vi får i många olika sammanhang i samhället CIDs goda rykte bekräftat som en bra organisation och partner inom forskningen kring användbarhet och tillgänglighet"

Tomas Berns, ergolab, tomas.berns@ergolab.se

"För LO med sina 2,3 miljoner medlemmar är CID en självklar samarbetspartner i forskningen kring certifiering av IT-stöd i arbetslivet"

Torbjörn Lind, LO, torbjorn.lind@lo.se

"Vår delaktighet i CID ger oss en möjlighet att kryta ihop vårt arbete med IT i skolan med de senaste forskningsrönen inom området"

Fredrik Paulsson, Skolverket, frepa@nada.kth.se

"HI har hittat en inspirerande form för informationsutbyte och samarbete i projekt som berör tillgänglighetsfrågor"

Margita Lundman, Hjälpmedelsinstitutet, margita.lundman@hi.se

"En positiv bild av Vattenfall på högskolan är en god rekryteringsgrund både för anställning och examensarbeten"

"Genom engagemanget i CID kan Vattenfall delta i utveckling av ny teknologi, möta kolleger och studenter från andra företag och discipliner och diskutera utvecklingstendenser inom människa-datorinteraktion"

Kim Alpgård, Vattenfall, kim.alpgard@swedpower.com

CID – en mötesplats för intressenter, forskare och studenter



**Centrum för användarorienterad IT-design
– ett kompetenscentrum på Nada, KTH**

Besök oss i KTHs huvudbyggnad på Lindstedtsvägen 5, plan 6

CID, Nada, KTH, 100 44 Stockholm

Tel: 08-790 9100 • Fax: 08-790 9099

<http://cid.nada.kth.se> • cid@nada.kth.se



CID – Centrum för användarorienterad IT-design, KTH

– vi gör IT lättare att använda



Våra forskningsprojekt berikas av mötet mellan de olika yrken och kompetenser som finns i industrin och i den akademiska världen.

Projekten drivs i nära samarbete mellan en rad olika kompetensområden, människa-datorinteraktion, datalogi, matematik, sensorteknik, pedagogik, psykologi, sociologi, socialantropologi, etnografi, industri-design, grafisk design, konst, filmvetenskap, musik samt media och kommunikation.

CID har ett lekfullt, tillåtande och kreativt arbetsklimat där alla känner stort engagemang för sina uppgifter. Där det är högt i tak, finns en öppenhet och nya idéer kan komma fram.

CID står stadigt förankrat i 20 års forskningsverksamhet inom människa-datorinteraktion och användbarhet på NADA, KTH och CIDs moderlaboratorium IPLab, Interaktions- och presentationslaboratoriet

CID har ett internationellt forskningsprogram som aktivt arbetar med att inbegripa användarperspektivet i varje steg av IT-utvecklingen och att delta i forskningsfronten för nya former av IT-användning.

Vi deltar som koordinator i två treårsprojekt 2001-2003 inom EU:s femte ramprogram "The Disappearing Computer", med partners från Frankrike, Storbritannien och Irland. Vi deltar också i flera konsortier som ansökt om projekt inom EU:s sjätte ramprogram.

CID - forskning och utveckling med tvärvetenskaplig kompetensblandning i kreativa arbetsprocesser



**Centrum för användarorienterad IT-design
– ett kompetenscentrum på Nada, KTH**

Besök oss i KTHs huvudbyggnad på Lindstedtsvägen 5, plan 6

CID, Nada, KTH, 100 44 Stockholm

Tel: 08-790 9100 • Fax: 08-790 9099

<http://cid.nada.kth.se> • cid@nada.kth.se



CID – Centrum för användarorienterad IT-design, KTH

– vi gör IT lättare att använda



I alla våra 21 projekt finns användarorientering ständigt närvarande. Användarperspektivet förenar CIDs verksamhet.

Inom "Connected Communities" studeras och utvecklas användning och teknikstöd för att underlätta det naturliga och omedelbara i ett möte mellan människor, där utbytande av tankar och känslor kan förmedlas genom närvaro och deltagande. Detta kan gälla arbetsrelaterade situationer, spel eller kontakten med familj och vänner.

Här samarbetar vi med LO, TCO, Telia, UR, Vattenfall m fl.

Inom "Interaktionsformer" studeras nya sätt att interagera med datorer, inte bara med tangentbord och mus utan också med ljud, gester, känsel, sensorer mm.

Här samarbetar vi med Hjälpmedelsinstitutet (HI), Vattenfall, Telia m fl.

Inom "Interaktiva lärmiljöer" utvecklas verktyg, metoder och prototyper för flexibelt, experimenterande och personligt lärande. Man utvecklar också tekniker med metadata för exempelvis arkiv. Dessa kan tillämpas i många sammanhang, till exempel för utbildningsprogram i olika media.

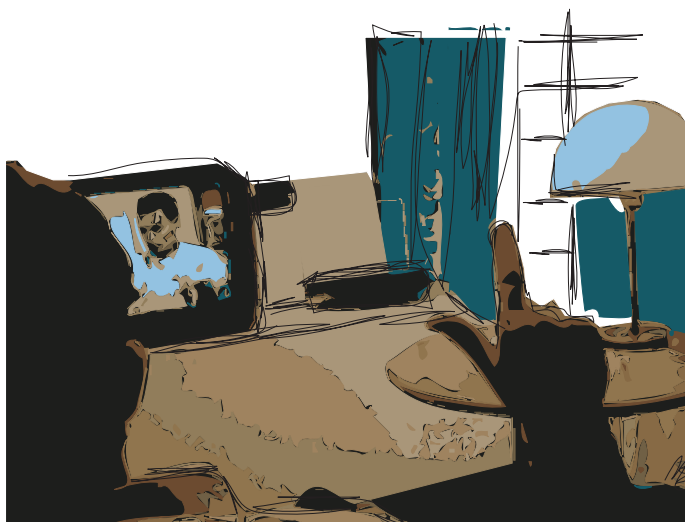
Här samarbetar vi med: HI, Skolverket, UR m fl.

Alla projekt här på CID har ett användarperspektiv i utvecklingen av IT-stöd.

Inom forskningsområdet "Användarorienterad design" fokuseras på sammanställning och utvärdering av metodik och praktik kring användarorienterad design och kring standardisering.

Här samarbetar vi med: ergolab, HI, LO, RSV m fl.

CID – forskning inom fyra projektområden: Användarorienterad design, Connected Communities, Interaktiva lärmiljöer och Interaktionsformer



Centrum för användarorienterad IT-design – ett kompetenscentrum på Nada, KTH

Besök oss i KTHs huvudbyggnad på Lindstedtsvägen 5, plan 6

CID, Nada, KTH, 100 44 Stockholm

Tel: 08-790 9100 • Fax: 08-790 9099

<http://cid.nada.kth.se> • cid@nada.kth.se



CID – Centrum för användarorienterad IT-design, KTH

– vi gör IT lättare att använda



Vi vill dela med oss av vår kunskap till dig. Vi vill också dela erfarenheter med dig i gemensamma forskningsprojekt.

CID deltar i olika typer av evenemang där vi visar upp vår forskning och arbetar aktivt med att sprida vår kunskap till en bred allmänhet.

Ett sätt att få ett bra kunskapsutbyte och dialog mellan intressenter, forskare och studenter är genom våra seminarier.

Seminarier har en återkommande tid mellan 14.00 och 15.00 på onsdagar. Då talar doktorander, seniora forskare och inbjudna gäster om forskning och utveckling relaterad till CIDs verksamhet.

1-2 gånger om året har vi "Öppet hus", där vi visar upp vår verksamhet. Alla är välkomna att komma hit och delta i demonstrationer av våra prototyper, samtala och ställa frågor direkt till våra forskare.

När tillfälle ges ställer vi också ut på mässor. Exempel är Connect-mässan (Forskning pågår) och Handikappmässan i Stockholm, COMDEX i Basel samt olika temadagar som Kompetensen i Centrum-dagen mm.

Vi har också permanenta delar i utställningar på Naturhistoriska Riksmuséet (Äventyret rymden), Tekniska Muséet (Uppfinningarnas brunn) och på webben (Historiska laboratoriet).

CID - kompetensutbyte och kunskapsspridning



Centrum för användarorienterad IT-design – ett kompetenscentrum på Nada, KTH

Besök oss i KTHs huvudbyggnad på Lindstedtsvägen 5, plan 6

CID, Nada, KTH, 100 44 Stockholm

Tel: 08-790 9100 • Fax: 08-790 9099

<http://cid.nada.kth.se> • cid@nada.kth.se



CID – Centrum för användarorienterad IT-design, KTH

– vi gör IT lättare att använda



Hej,

Jag hoppas att dessa sidor ger dig en god bild av den nytta CID kan erbjuda ert företag eller er organisation. Vi tror att ni skulle vara en tillgång för oss i ett forsknings-samarbete kring utveckling av användarorienterad IT-design. Precis som vi kan vara för er kompetensutveckling och forskning, i vår strävan att "göra IT lättare att använda".

Nu går vi in i nästa avtalsperiod. Den börjar juli 2003 och varar fram till juni 2005. Följ med oss då, bli en av våra intressenter och var med och aktivt bidra till forskning och utveckling inom IT. Tillsammans med oss, ett av VINNOVAs kompetenscentra, CID - Centrum för användarorienterad IT-design.

Inför denna period har VINNOVA i mars 2003 låtit göra en utvärdering av kompetenscentra med internationella vetenskapliga experter. Jag citerar gärna ur experternas kommentarer:

"It is clear that CID provides an environment that fosters multidisciplinary research and thinking. This is evident not only in the quality of individual research projects but also in the level of energy in the Centre. Few places bring together the disciplines evident at CID; even fewer do it with its level of enthusiasm and success demonstrated. It is clear that this environment has been constructed to encourage those involved with CID to undertake research in new areas and to think in new ways. CID should see itself as an equal to most international labs including those at MIT, Georgia Tech, PARC."

"CID has developed significant and substantial links with both industry and user groups. These lie at the heart of much of the research and are a key strength of the Centre. It is clear that CID has focused on pursuing a strategy of a small number of in-depth research areas, to complement broader connections with a larger number of organizations. They have also evolved these groupings in order to keep pace with changes in international research."

Vill du veta mer om vår forskning och hur det är att vara intressent i CID?

Besök oss i våra lokaler i huvudbyggnaden på KTH, Lindstedtsvägen 5, plan 6 (till höger i valvet mot stora gården), på webben: <http://cid.nada.kth.se>, eller hör av dig till oss, på telefon: 08-790 91 00 eller e-post: cid@nada.kth.se. Vid behov kan vi komma till ert företag och göra en presentation av vår verksamhet.

För fortsatt diskussion om intressentskap, kontakta undertecknad.

Väl mött,

Yngve Sundblad, professor i datalogi, särskilt människa-datorinteraktion
förestandare för CID, y@kth.se

Centrum för användarorienterad IT-design – ett kompetenscentrum på Nada, KTH

Besök oss i KTHs huvudbyggnad på Lindstedtsvägen 5, plan 6

CID, Nada, KTH, 100 44 Stockholm

Tel: 08-790 91 00 • Fax: 08-790 90 99

<http://cid.nada.kth.se> • cid@nada.kth.se

